



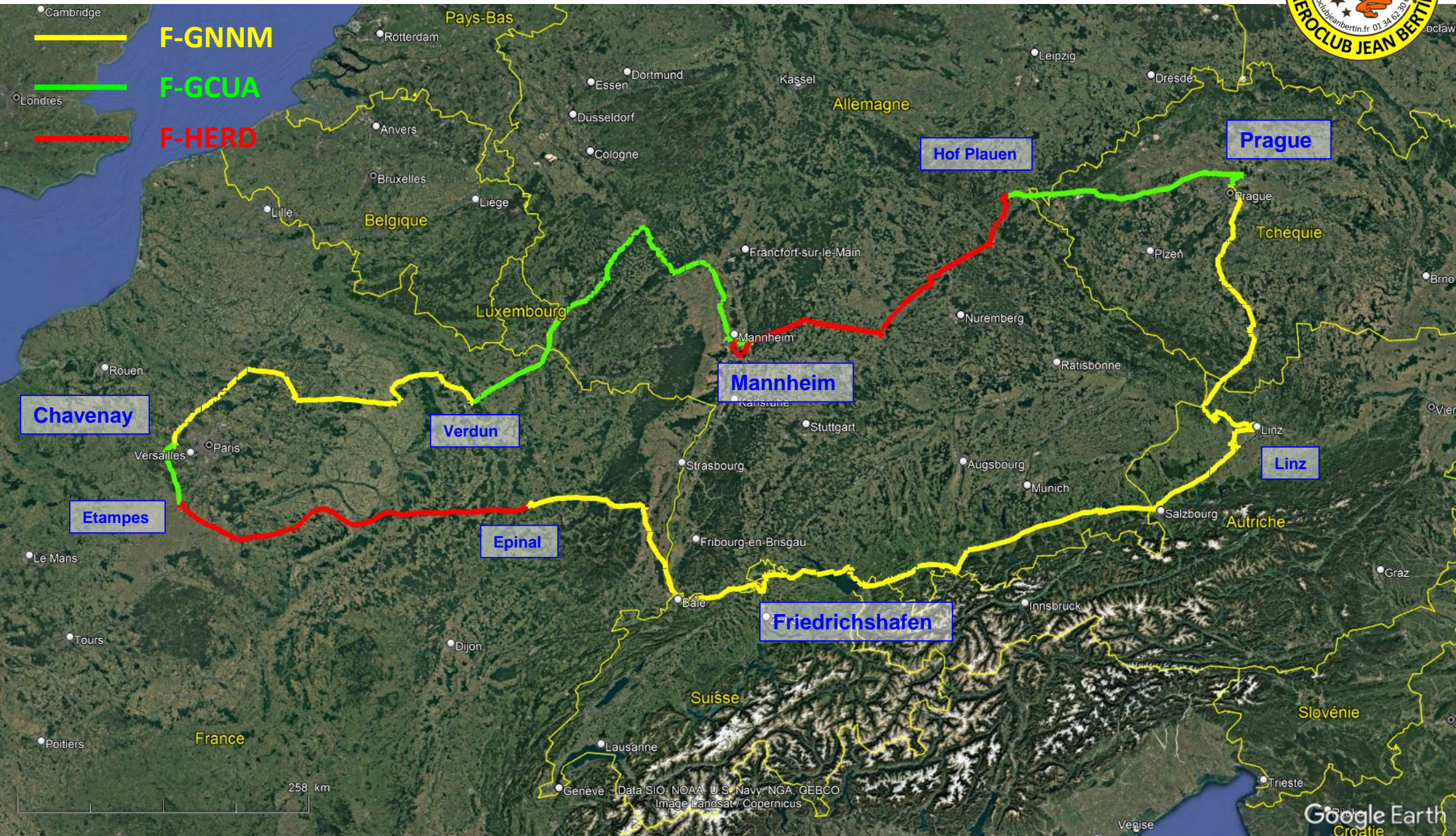
Objectif Prague 2024



En passant par l'Allemagne, l'Autriche et la Suisse

Les aventures de November-Mike, Uniform-Alpha et Romeo-Delta
du 8 au 12 mai 2024

Objectif Prague 2024



Les aventures de November-Mike, Uniform-Alpha et Romeo-Delta
du 8 au 12 mai 2024

Objectif Prague 2024



Bilan:

- 7 pilotes et passagers, 3 avions et la 1^{ère} sortie internationale pour un Elixir ACJB
- 52h41 de vol pour les 3 avions, soit 18h/avion (4 HdV/jour/avion) et 13h15/pilote

Après les 7 samourais, les 7 mercenaires, voici venu le temps des 7 Pragois.



De gauche à droite: Didier, Xtophe, Xtine, Valérie, Réza, Christine et Gabriel

Voyage : - 5 jours de voyage: 4 jours de vol, 1 jour de balade à Prague

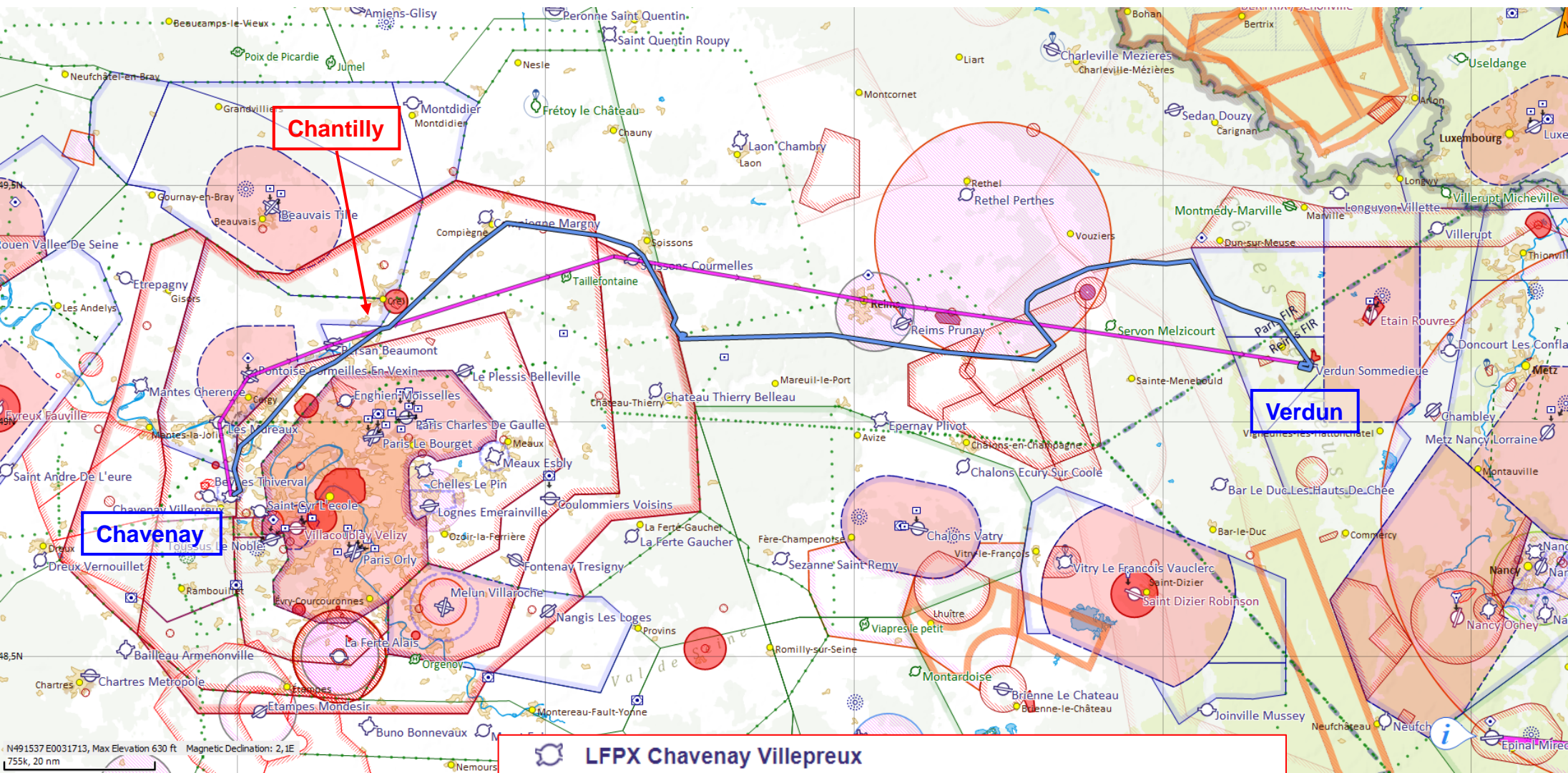
- 9 navigations (8 prévues + 1 déroutement)

- 6 pays survolés/mordus : France, Luxembourg, Allemagne, Tchéquie, Autriche, Suisse

- 4 vallées suivies : Moselle, Rhin, Vltava (Moldau) et Danube.

- Régions/montagnes: Ardennes, Bohême, Bavière, Forêt Noire, Alsace, Vosges

Jour 1 : Chavenay-Verdun d'abord...



N491537 E0031713, Max Elevation 630 ft
Magnetic Declination: 2,1E
755k, 20 nm

Trace du NM : Réza aux commandes.
Petit parcours perso avec des petits détours picards pour Valérie, et par les sites mémoriaux de la Grande Guerre.

 LFPX Chavenay Villepreux				
Flight	10:46 Z	1 hr 43 m (1,7h)	12:29 Z	188 nm
	ALTITUDE MAXIMUM: 2 223 ft, VITESSE MAXIMUM: 127 kt, VITESSE MOYENNE: 109 kt			
 LFGW Verdun Sommedieue				



L'Elixir piaffe derrière les 2 DR400 qui trainent au point d'attente

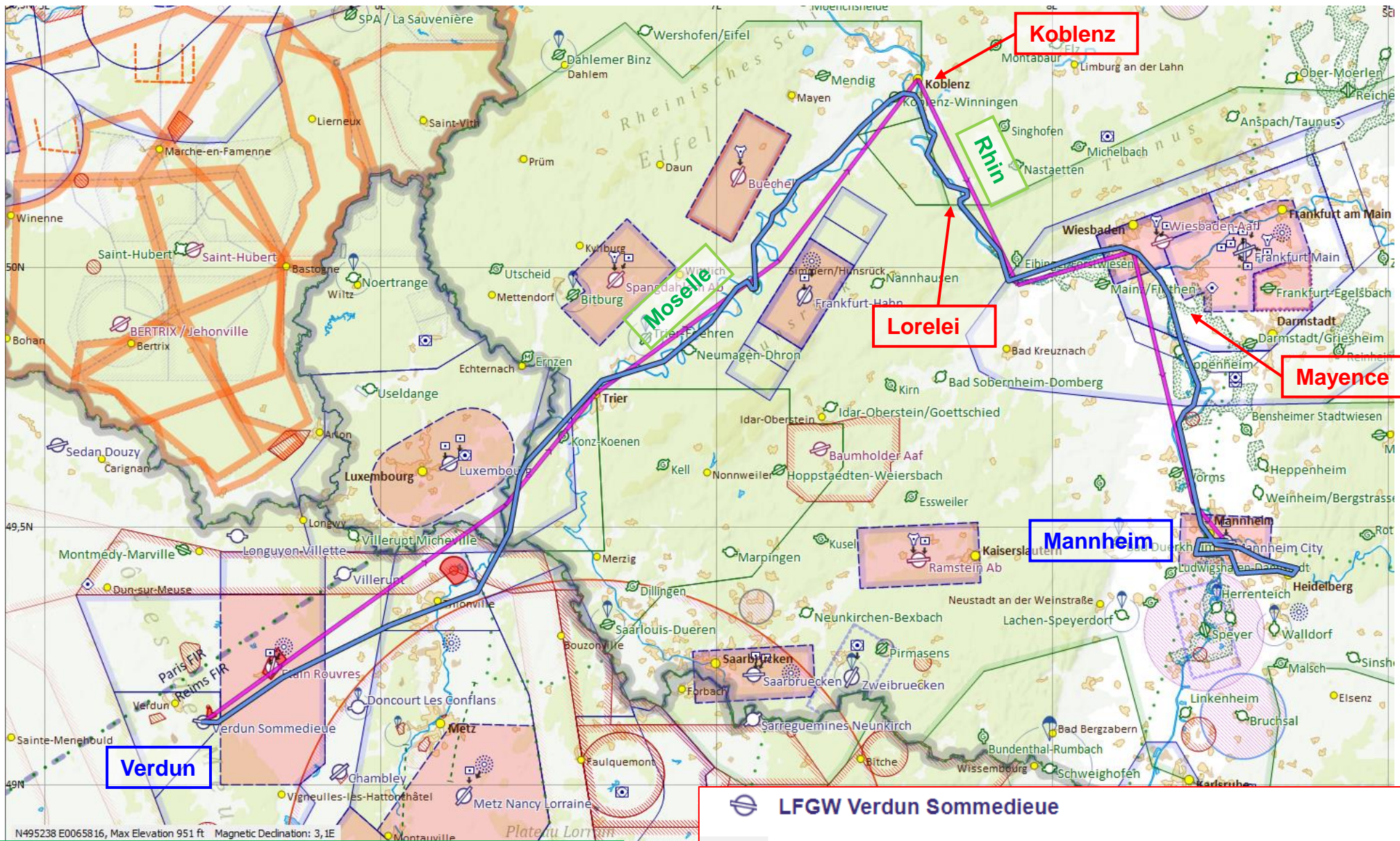


Chantilly



A bord de l'Elixir. Le CAVOK attendu a fini par arriver

...puis Verdun-Mannheim via Koblenz



Trace de l'UA : Vallée de la Moselle, Trèves sur la route, Koblenz un peu dans la crasse, remontée du Rhin qui se fraie un passage dans le plateau Rhénan, la Lorelei en passant, puis la plaine Rhin-Main. Crochet par Heidelberg avant de se poser à Mannheim.

 **LFGW Verdun Sommedieue**

Flight 13:50 Z 2 hr 24 m (2,4h) 16:14 Z 230 nm

ALTITUDE MAXIMUM: 3 170 ft, VITESSE MAXIMUM: 125 kt, VITESSE MOYENNE: 96 kt

 **EDFM Mannheim City**



La Moselle entre Trier et Koblenz



Le Rhin et la Lorelei



Le Rhin à Frankfurt



Le Rhin se promène



Le Rhin : tourisme agricole



Mainz : tourisme industriel



Mainz : tourisme ferroviaire



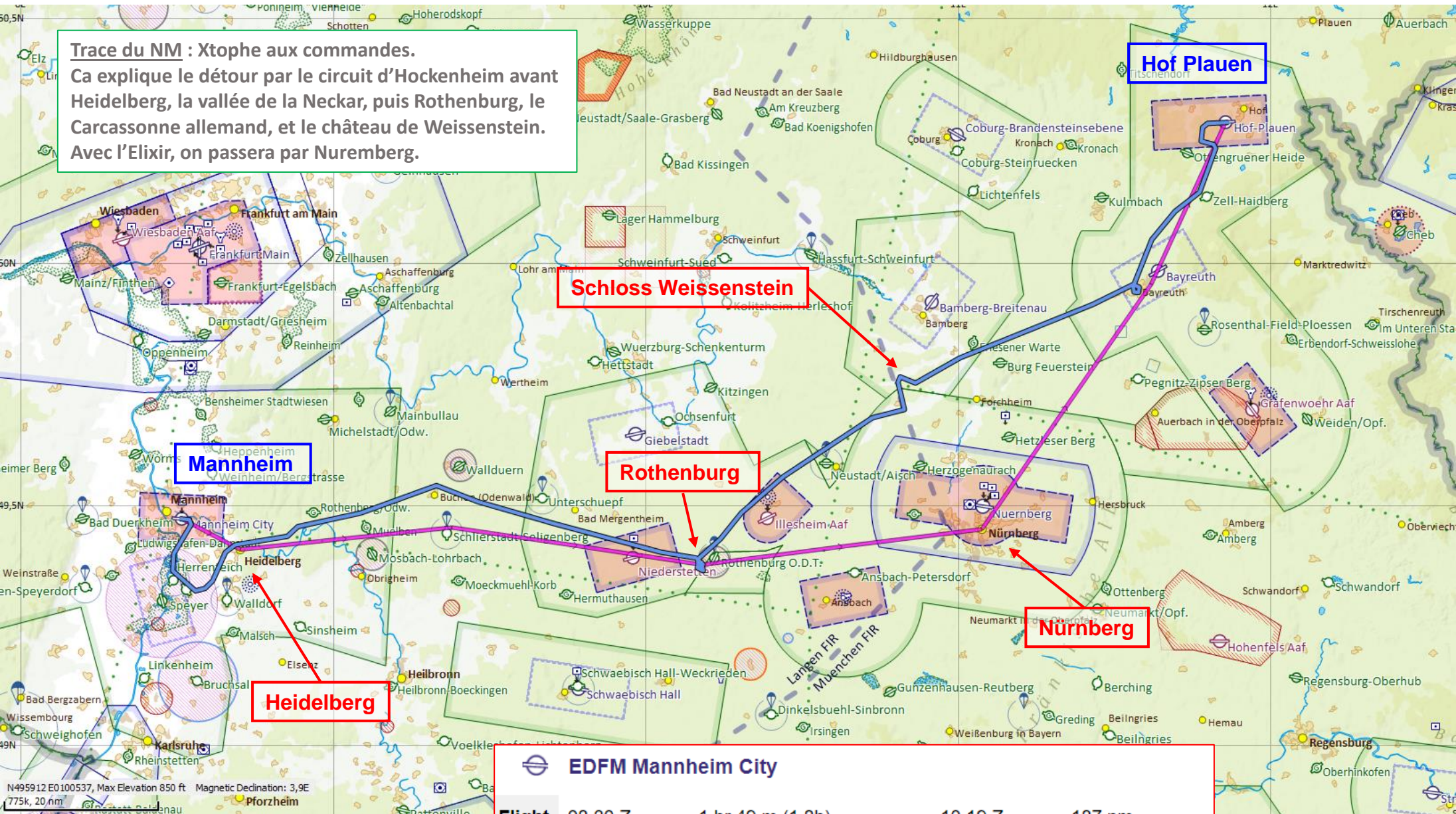
Heidelberg





C'est écrit sur la photo

Jour 2 : Mannheim-Hof Plauen d'abord...

Trace du NM : Xtophe aux commandes.
 Ca explique le détour par le circuit d'Hockenheim avant Heidelberg, la vallée de la Neckar, puis Rothenburg, le Carcassonne allemand, et le château de Weissenstein. Avec l'Elixir, on passera par Nuremberg.



	EDFM Mannheim City			
Flight	08:30 Z	1 hr 49 m (1,8h)	10:19 Z	187 nm
	ALTITUDE MAXIMUM: 4 027 ft, VITESSE MAXIMUM: 129 kt, VITESSE MOYENNE: 103 kt			
	EDQM Hof-Plauen			

Heidelberg et la Neckar



Un p'tit point météo :

- Jour 1: 4h à piaffer à LFPX pour cause de Stratus très bas, Drizzle, Visi X-Ray. Décollage à 12h30. On accepte le VFR spécial, on sait qu'on va vers le beau, et effectivement dès le tour de Paris effectué, c'est CAVOK ! Encore quelques TCu sur Koblenz, mais ça passe sans problème.
- Jour 2 : CAVOK de bout en bout. Génial ! Jour 3: Repos. Grand beau temps sur Prague.
- Jour 4 : Re-CAVOK sur toute la ligne. Spectacle grandiose sur les Alpes autrichiennes puis suisses.
- Jour 5 : Tout allait bien jusqu'à Troyes. On savait qu'on allait droit dans les barrières d'orages et c'était vrai. Les 3 avions vont slalomer entre les lignes et se retrouver à Etampes parce que, sur Paris et LFPX, c'est noir de chez noir. Ça pète dans tous les coins. Coups de fil à répétition à la tour de Chav', et au bout d'une heure et demie, « ça y est, vous pouvez venir ! »



Heidelberg



La Neckar



Pommersfelden – Schloss Weissenstein



Rothenburg, cité médiévale



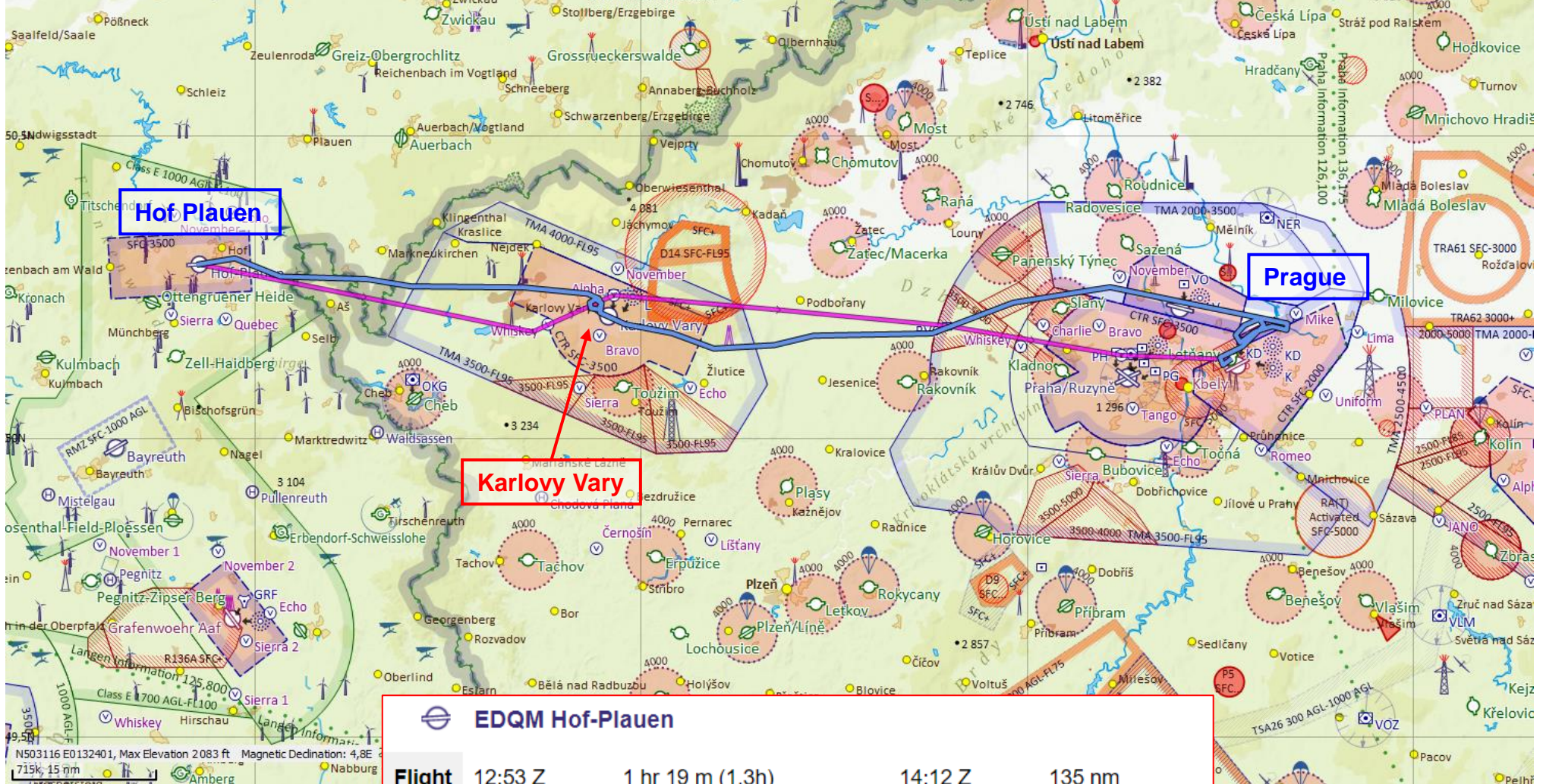
Rothenburg



Nürnberg, et le Reichsparteitagsgelände, de sinistre mémoire

...puis Hof Plauen-Prague (Letnany)

Trace de l'UA : Passage par Karlovy Vary superbe station thermale de l'époque austro-hongroise. Arrivée un peu compliquée sur Prague, avec beaucoup de zones/terrains militaires. À 16h15 locales, objectif atteint: les 3 avions sont posés à Prague.





Hof Plauen





Karlovy Vary, ville d'eaux austro-hongroise



Karlovy Vary



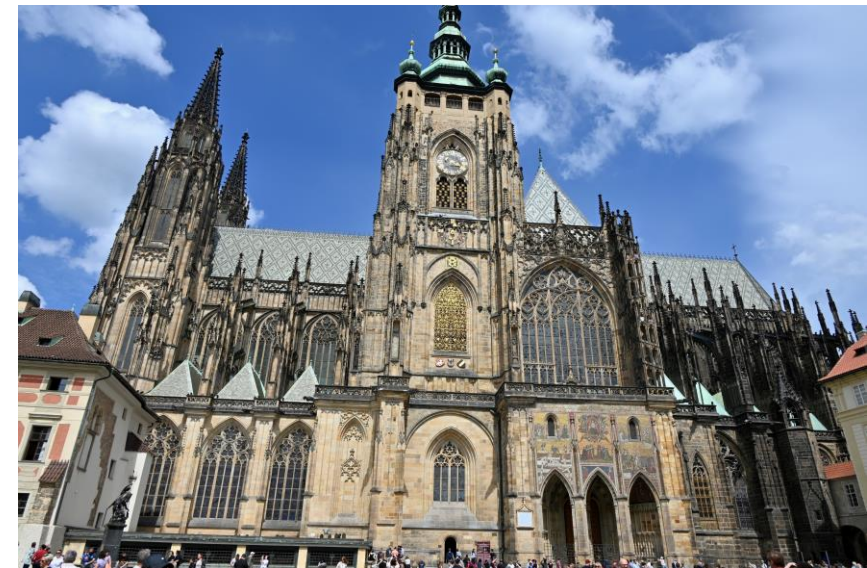
Objectif Prague atteint !

Xtophe, Christine, Réza, Valérie, Didier et Xtine : une belle brochette sortie direct de Topgun



Un vieux Mig 21, souvenir des temps anciens... ou futurs...

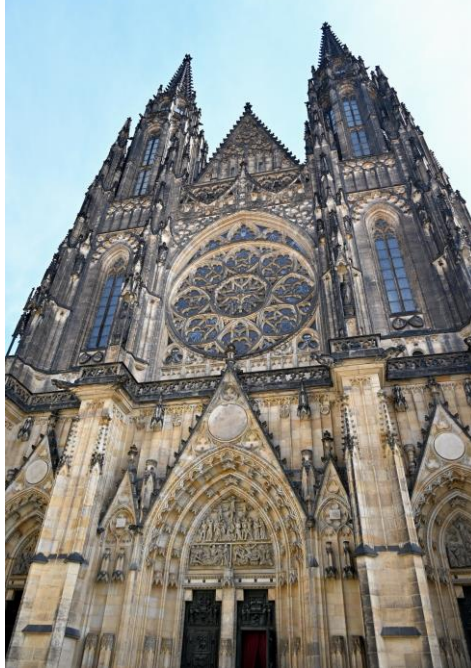
Jour 3 : Prague



Prague : l'horloge astronomique, Staromestske Namesti, le pont Charles, la Vltava, la pivo obligatoire, Malastrana, la cathédrale St Guy



Kafka, Malastrana encore...





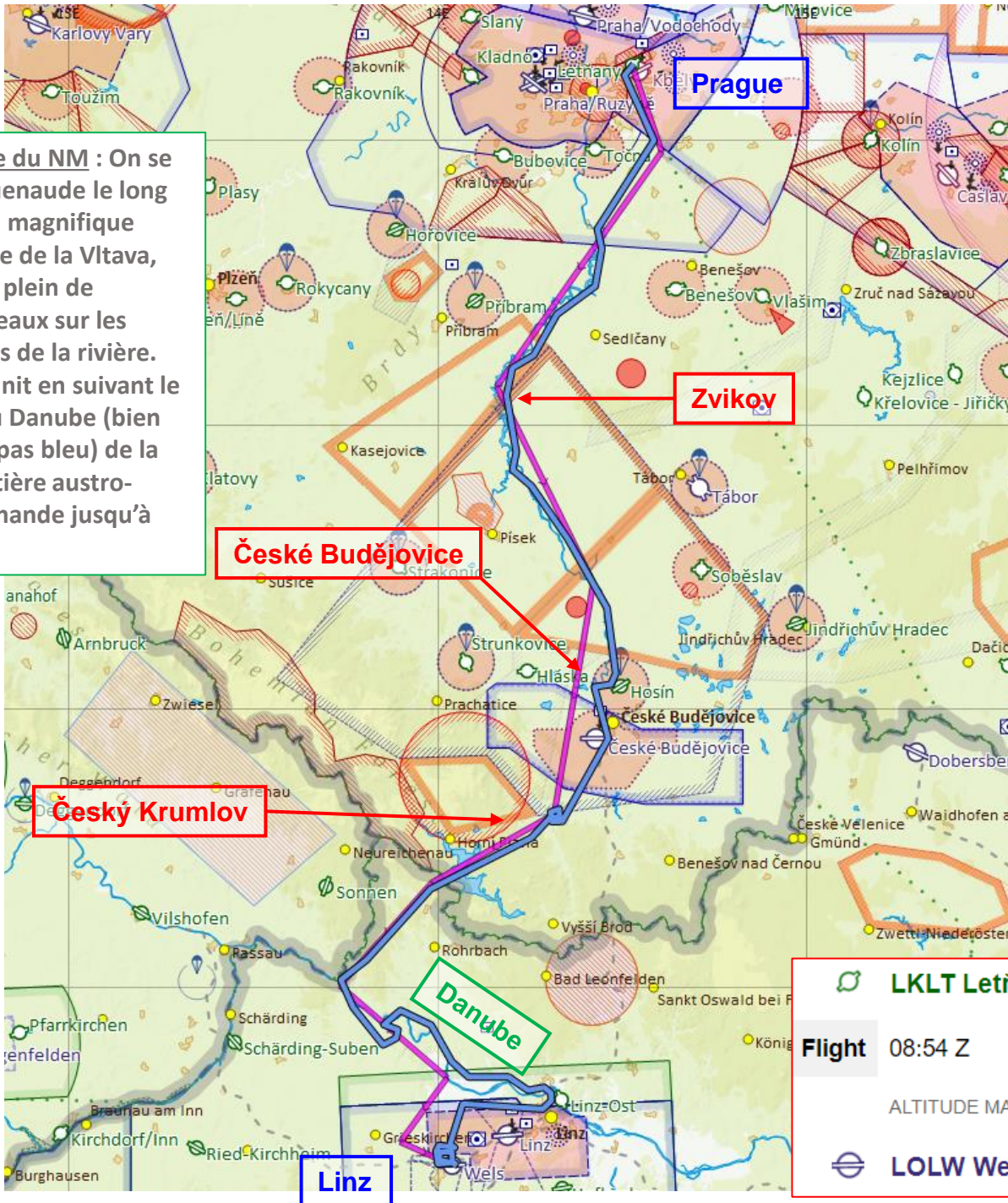
Kafka encore, sa maison, balade en ville, tunnel de livres, concert Smetana à la chapelle du Klementinum





Malastrana

Jour 4 : Prague (Letnany)-Linz (Wels) d'abord...



Trace du NM : On se baguenaude le long de la magnifique vallée de la Vltava, avec plein de châteaux sur les bords de la rivière. On finit en suivant le beau Danube (bien que pas bleu) de la frontière austro-allemande jusqu'à Linz.



Zvikov



Danube

	LKL Letnany			
Flight	08:54 Z	1 hr 49 m (1,8h)	10:43 Z	195 nm
	ALTITUDE MAXIMUM: 4 688 ft, VITESSE MAXIMUM: 126 kt, VITESSE MOYENNE: 107 kt			
	LOLW Wels			



Letňany : préparation sérieuse de la nave



La Vltava



Zvikov



České Budějovice



České Budějovice



Český Krumlov



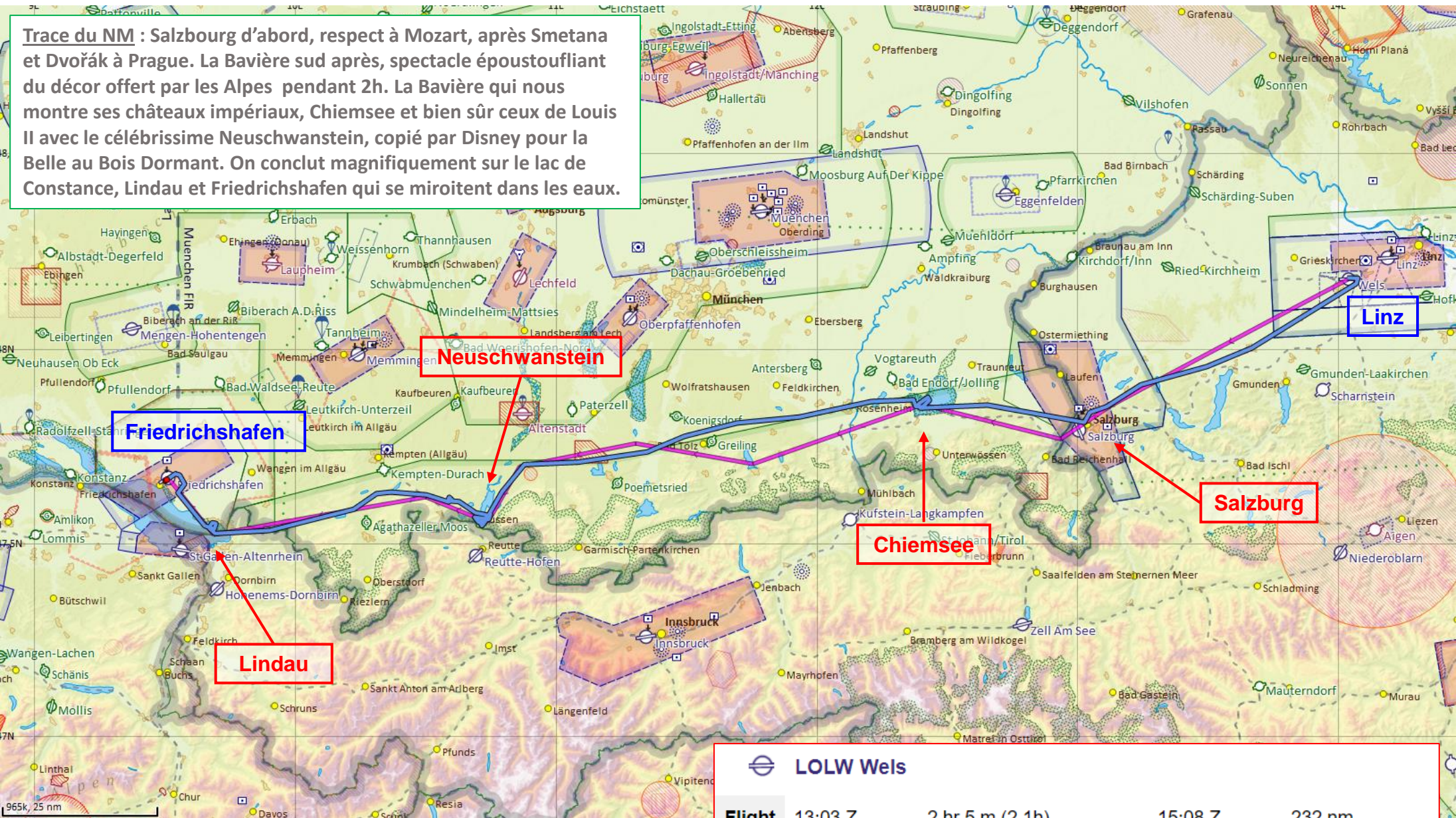
Český Krumlov



Le Danube avant Linz

...puis Linz (Wels)-Friedrichshafen

Trace du NM : Salzbourg d'abord, respect à Mozart, après Smetana et Dvořák à Prague. La Bavière sud après, spectacle époustouffiant du décor offert par les Alpes pendant 2h. La Bavière qui nous montre ses châteaux impériaux, Chiemsee et bien sûr ceux de Louis II avec le célèbre Neuschwanstein, copié par Disney pour la Belle au Bois Dormant. On conclut magnifiquement sur le lac de Constance, Lindau et Friedrichshafen qui se miroitent dans les eaux.



LOLW Wels

Flight	13:03 Z	2 hr 5 m (2,1h)	15:08 Z	232 nm
---------------	---------	-----------------	---------	--------

ALTITUDE MAXIMUM: 5 931 ft, VITESSE MAXIMUM: 131 kt, VITESSE MOYENNE: 111 kt

EDNY Friedrichshafen



Au départ de
Linz (Wels)

C'est parti pour
les châteaux de
Bavière.
Louis 2 et ton
château à la
Disney, tiens-toi
bien !





Salzburg



Chiemsee



Chiemsee



Chiemsee



Neuschwanstein, le château de Louis II de Bavière



Vallée de la Lech et les Alpes autrichiennes



Füssen



Hohenschwangau



Neuschwanstein



Alpes suisses

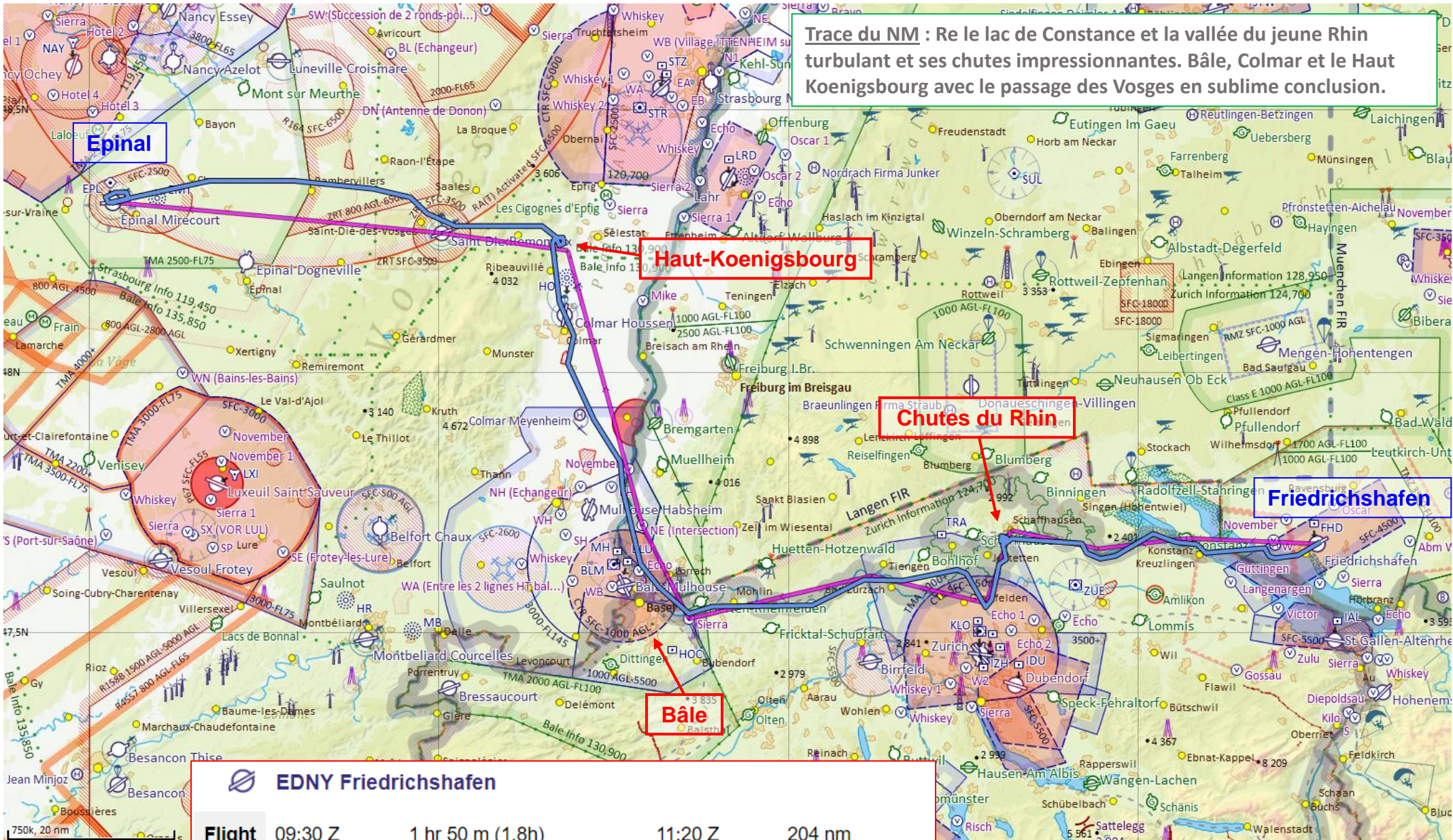




Lindau



Lindau

Jour 5 : Friedrichshafen-Verdun d'abord...



 **EDNY Friedrichshafen**
Flight 09:30 Z 1 hr 50 m (1,8h) 11:20 Z 204 nm
 ALTITUDE MAXIMUM: 4 546 ft, VITESSE MAXIMUM: 125 kt, VITESSE MOYENNE: 111 kt
 **LFSG Epinal Mirecourt**



Au départ de Friedrichshafen

C'est l'heure de la
décontraction pour certain(e)s
et de la concentration pour
d'autres...

Direction Epinal !



Lac de Constance



Rhin à Constance

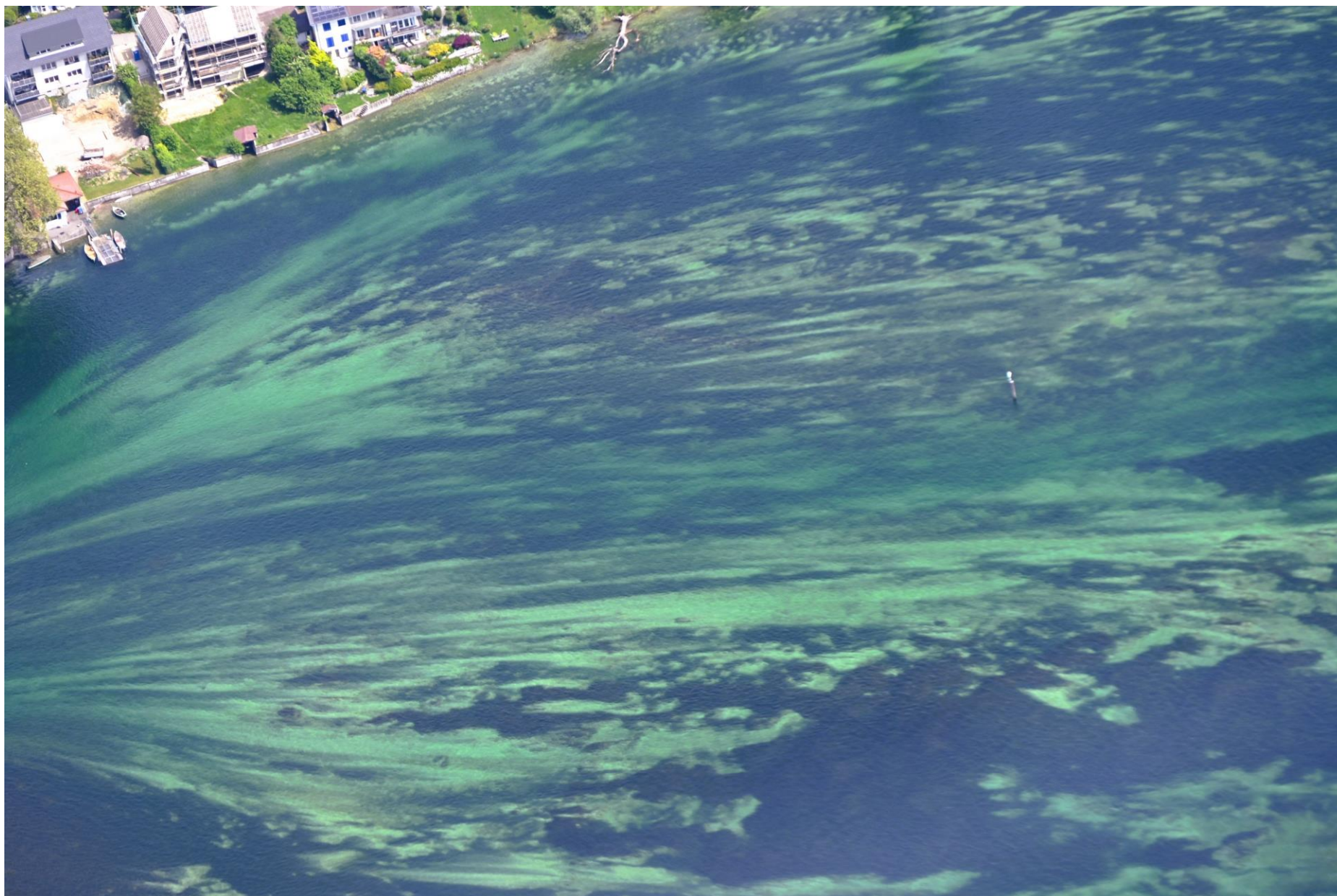
Checklist des Voyageurs :

Avant le départ :

- Navigation:
 - Cartes 1/500 000^e ou 1 million^{ième} des pays survolés, cartes VAC des terrains ciblés et alternates.
 - SkyDemon ou autre, tablettes, GPS, batteries de secours, prise allume-cigare/câble USB.
- Lots de bord:
 - bâches, cordes, produit verrière, chiffon, entonnoir,
 - huile qsp 3 avions, pneu + chambre, bougies, pompe à vide,
 - flammes de rechange, scotch, lampe et trousse à outils de base.
- Contacter tous les terrains de destination pour :
 - PPR
 - AVGAS disponible, parking possible
 - Prix des taxes : landing, parking, handling

En route :

- Avant le décollage, vérifier (internet, tel, BdP):
 - Plan de vol accepté (heure, route, terrains)
- Avant la mise en route:
 - Contact radio avec la Tour/Ground pour vérifier que le Plan de Vol OK
 - Demander l'autorisation de mise en route
- En vol:
 - Sous plan de vol, contact radio avec les SIV au moins toutes les 1/2h (obligatoire)
 - Si point de report inconnu, proposer un point à vous, il sera accepté. Le contrôle est plus inquiet que vous de ne pas savoir où vous êtes.
 - Ne pas oublier de clôturer le Plan de Vol si aérodrome de destination non contrôlé.



Rhin à Constance



Neuhausen am Rheinfall



Neuhausen am Rheinfall



Klosterkirche Rheinau



Bâle



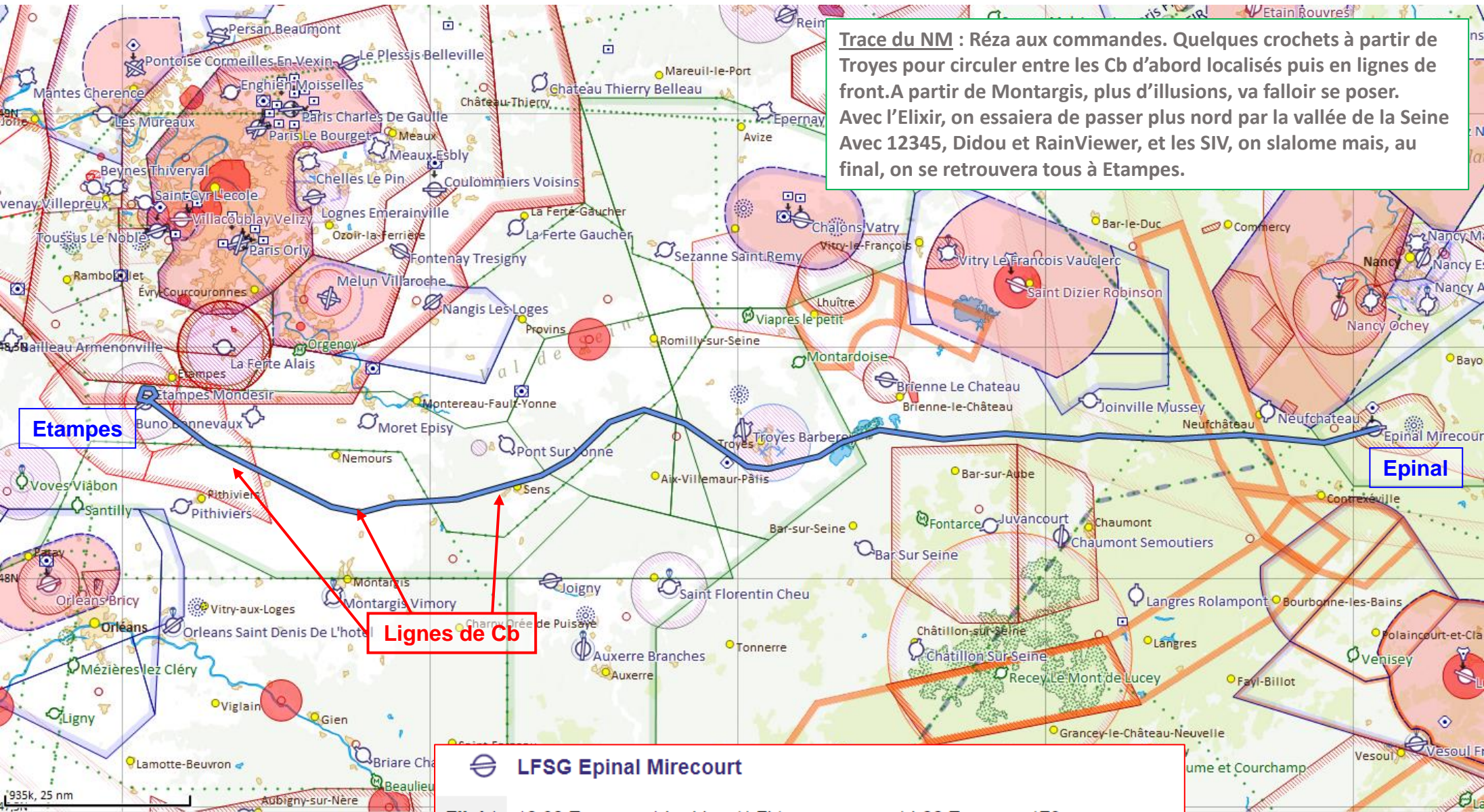
Colmar



Haut-Koenigsbourg

... puis Epinal-Chavenay, euh non Etampes finalement

Trace du NM : Réza aux commandes. Quelques crochets à partir de Troyes pour circuler entre les Cb d'abord localisés puis en lignes de front. A partir de Montargis, plus d'illusions, va falloir se poser. Avec l'Elixir, on essaiera de passer plus nord par la vallée de la Seine. Avec 12345, Didou et RainViewer, et les SIV, on slalome mais, au final, on se retrouvera tous à Etampes.



Etampes

Epinal

Lignes de Cb

LFSG Epinal Mirecourt

Flight	12:38 Z	1 hr 44 m (1,7h)	14:22 Z	179 nm
---------------	---------	------------------	---------	--------

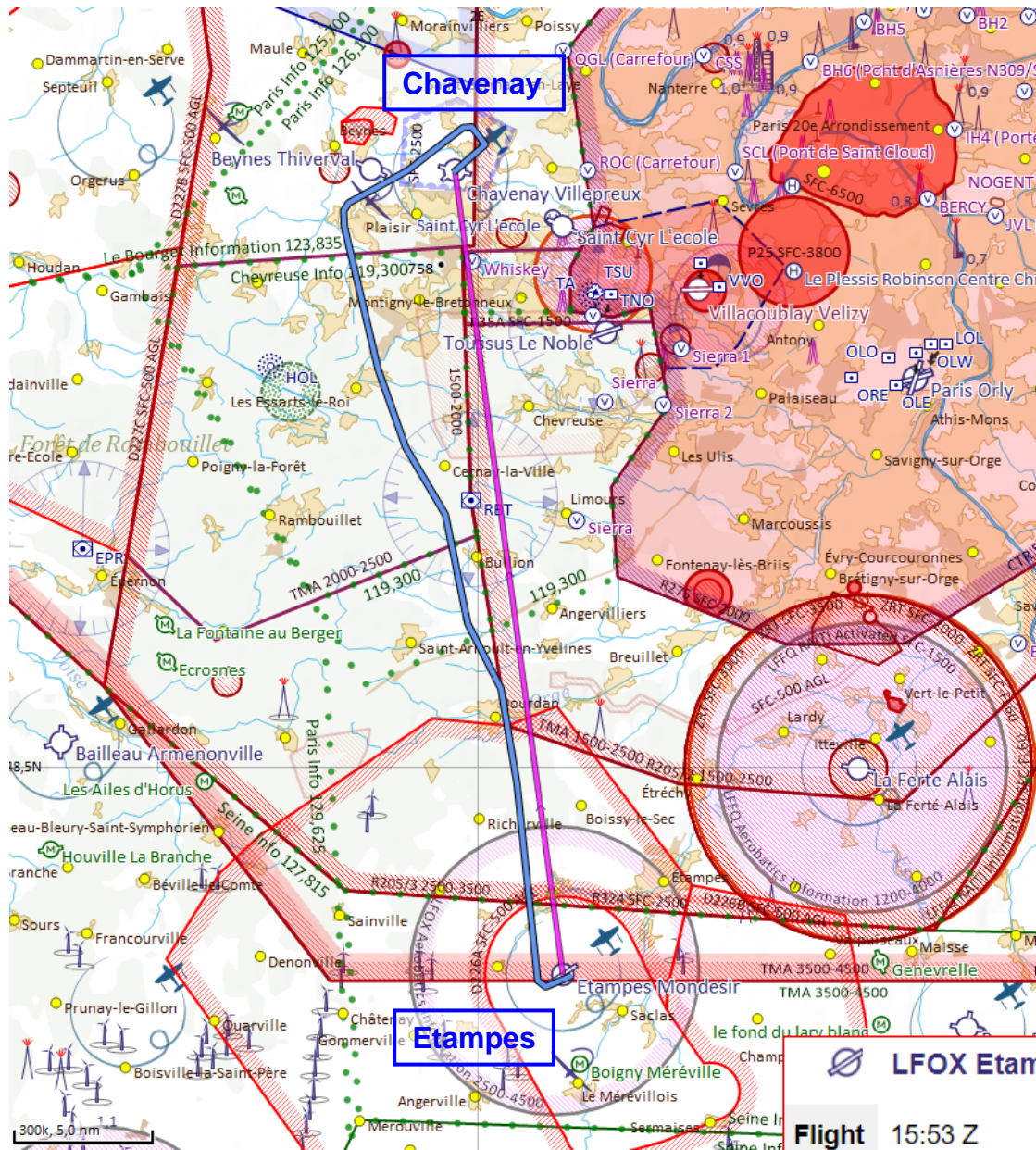
ALTITUDE MAXIMUM: 3 500 ft, VITESSE MAXIMUM: 121 kt, VITESSE MOYENNE: 103 kt

LFOX Etampes Mondesir



Retour mouvementé et chaotique entre Epinal et Chavenay: Cb à la pelle.

... donc dernière nave : Etampes-Chavenay



Trace de l'UA

Déroutement sur Etampes avant de pouvoir rentrer au bercail.
On scrute les relevés radar et la progression des fronts successifs.
On a enfin une fenêtre de tir vers 18h et à 18h30, les 3 avions étaient rentrés à la base.

Fin de l'aventure pragoise.
Quelle était belle, celle-ci encore !
Pas de parcours côtier, pas de belles couleurs maritimes cette fois, non, elle nous aura fait découvrir de superbes paysages continentaux, nous promener le long de vallées somptueuses – Moselle, Rhin (jeune et adulte), Vltava, Danube -, nous repaître de paysages de montagnes éblouissants (ah! Les Alpes !), fait traquer les châteaux en Rhénanie, Bavière, Bohême...
Ouahouh! Quelle vie de Bohême!
Vivement la prochaine aventure !!!

 **LFOX Etampes Mondesir**

Flight 15:53 Z 22 min (0,4h) 16:15 Z 37 nm

ALTITUDE MAXIMUM: 1 524 ft, VITESSE MAXIMUM: 124 kt, VITESSE MOYENNE: 101 kt

 **LFPX Chavenay Villepreux**



C'est fini ! Dernière photo des Topgun boys & girls à Letňany*

* Photo légèrement trafiquée pour nous avoir tous les 7 ensemble.

Remerciements/Crédits



Au Club, pour la mise à disposition des 3 avions pour réaliser ce nouveau voyage longue distance, 1er vol international pour un Elixir du club, démontrant ses capacités comme avion de voyage.

Toutes les photos en vol sont de Christine (sauf quelques-unes de moi avec un smartphone, j'ai honte).

