

Attention zones sensibles LFPZ

Avec l'arrivée des beaux jours, vous allez peut-être vous rendre sur l'aérodrome de **Saint-Cyr - LFPZ**.

L'environnement du terrain est très sensible aux écarts de trajectoire.

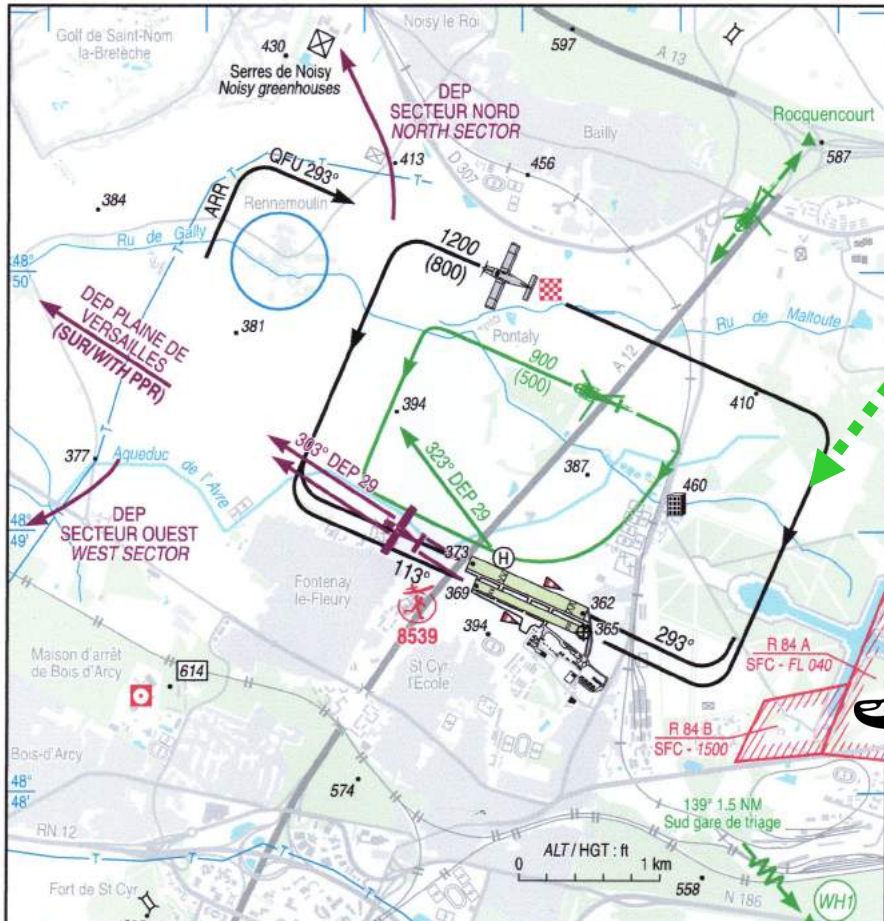
Les pilotes basés sont attentifs au respect des consignes locales et en particulier l'évitement des zones **R84A** et **R84B** (voir carte ci-dessous).

Afin de ne pas vous mettre en infraction et de ne pas générer d'incidents, veuillez respecter scrupuleusement vos trajectoires afin de ne pas survoler les zones réglementées **qui sont très surveillées**

SAINT CYR L'ECOLE
AD 2 LFPZ ATT 01

ATTERRISSAGE A VUE
Visual landing

27 FEB 20



Il faut passer ici



R84B et R84B = la Lanterne « résidence d'État de la République française »